

# 無線 WiFi 心率分析儀

## Module Features

- ✓ **Weight :45.0g ( include Battery)**
- ✓ **Dimension : 80mm x40mm x22mm**
- ✓ **UART link ( TTL level Tx / Rx / GND )**
- ✓ **Easy PC or Micro Controller Interface**
- ✓ **Instantaneous Heart Rate (IHR)**
- ✓ **Standard Deviation of R-R intervals (SD)**
- ✓ **Time and Frequency Domain Analysis of Heart Rate Variability**
- ✓ **High-frequency (HF) and Low-frequency (LF) powers of R-R interval variability**
- ✓ **Low Power : Input Range 0 to 2.5 V with Single 2.7~3.6V Supply**
- ✓ **Low power consumption (active 4 mA, power down 1 uA)**



## 腳位說明 PIN Defined

No#		
1	GND	
2	VDD	充電用正極
3	VDD	power on
4	Temp(+)	
5	Temp(-)	
6	ECG(+)	
7	ECG(-)	

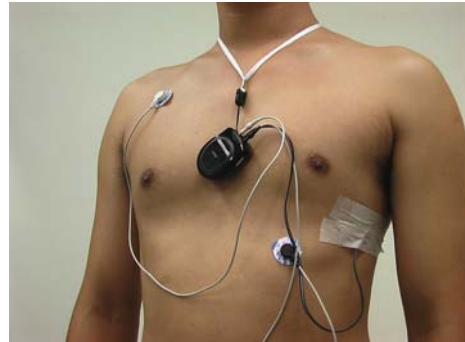


- 模組化設計：技轉時間短；
- UART 的工業標準通訊協定：方便更換無線模組或週邊零件；
- 輕、薄、短、小的規格：配合各種外型設計或現有 3C 外殼；

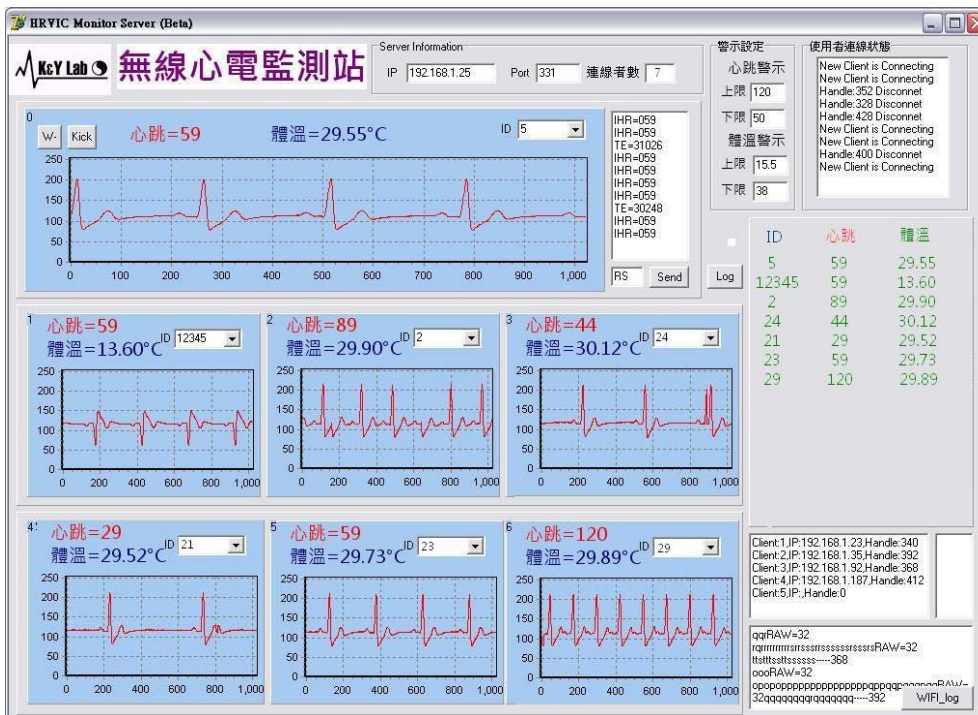
應用範例：



輕、薄、短、小的設計，可以很輕易地裝進現有產品的外殼



方便簡潔的使用方式。



多人監測軟體示範程式

